



GERSON EN CHINE

février 2012



乐



Dates définitives :

**Vendredi 10 février après la classe
au lundi 20 février 2012 au soir**





Tarif : 1700 euros/p

LE PRIX COMPREND:

- Le transport aérien sur la compagnie AIR France en classe économique
- Le train en 1ère classe SHANGHAI/PEKIN (4 personnes par compartiment)
- L'hébergement en chambre double dans les hôtels de 1ère catégorie avec petits déjeuners.
- Les transferts en autocar privé et air conditionné, présence d'un accompagnateur-traducteur pendant tout le séjour.
- Assurance annulation-assistance.
- Les frais de visa : 55 €/personne à ce jour
- Les taxes aéroport : 260 € par personne à ce jour.



Projet pédagogique :



Les accompagnateurs :

Madame ROBELIN

Madame MAURY

Monsieur HERAULT

Monsieur ADE



Projet pédagogique :





Projet pédagogique :



- Accès à l'international et développement de l'initiative et de l'autonomie.



Projet pédagogique :



Préparation au voyage :

- Quelques heures d'initiation au chinois.
5 heures en Janvier 2012.



Projet pédagogique :



4 cours en janvier et février 2012

- Approche de la Chine contemporaine, Géographie urbaine de Shanghai et Beijing, (en co-animation JC ADE et A. HERAULT)
- Le cinéma chinois témoin de son histoire et de sa société (JB GUEGAN)
- Géopolitique de la Chine contemporaine (en co-animation JC ADE et A. HERAULT).
- Initiation à la photographie, intervention d'un photographe professionnel.



10 février PARIS/SHANGHAI

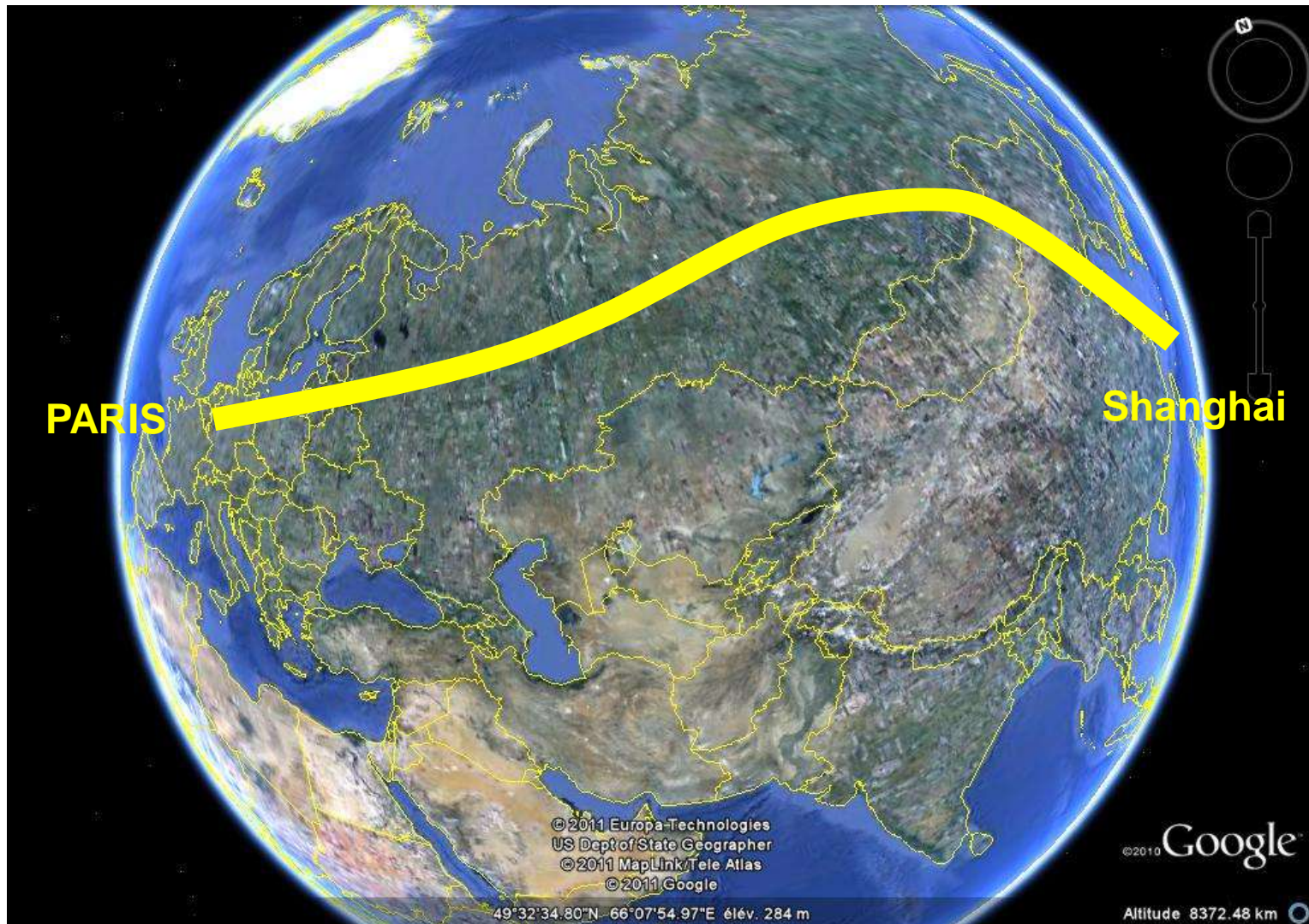


- Départ de Paris-CDG sur vol régulier direct AIR France à destination de Shanghai. Repas et nuit à bord (Boeing 777-200ER). Durée du vol 11h sans escale.
- Décalage horaire +7h / Climat : hiver continental entre 1° et 8°





10 février PARIS/SHANGHAI





11 février 2012 SHANGHAI



- Arrivée à Shanghai, accueil et transfert par Monsieur Li.





11 février 2012 SHANGHAI

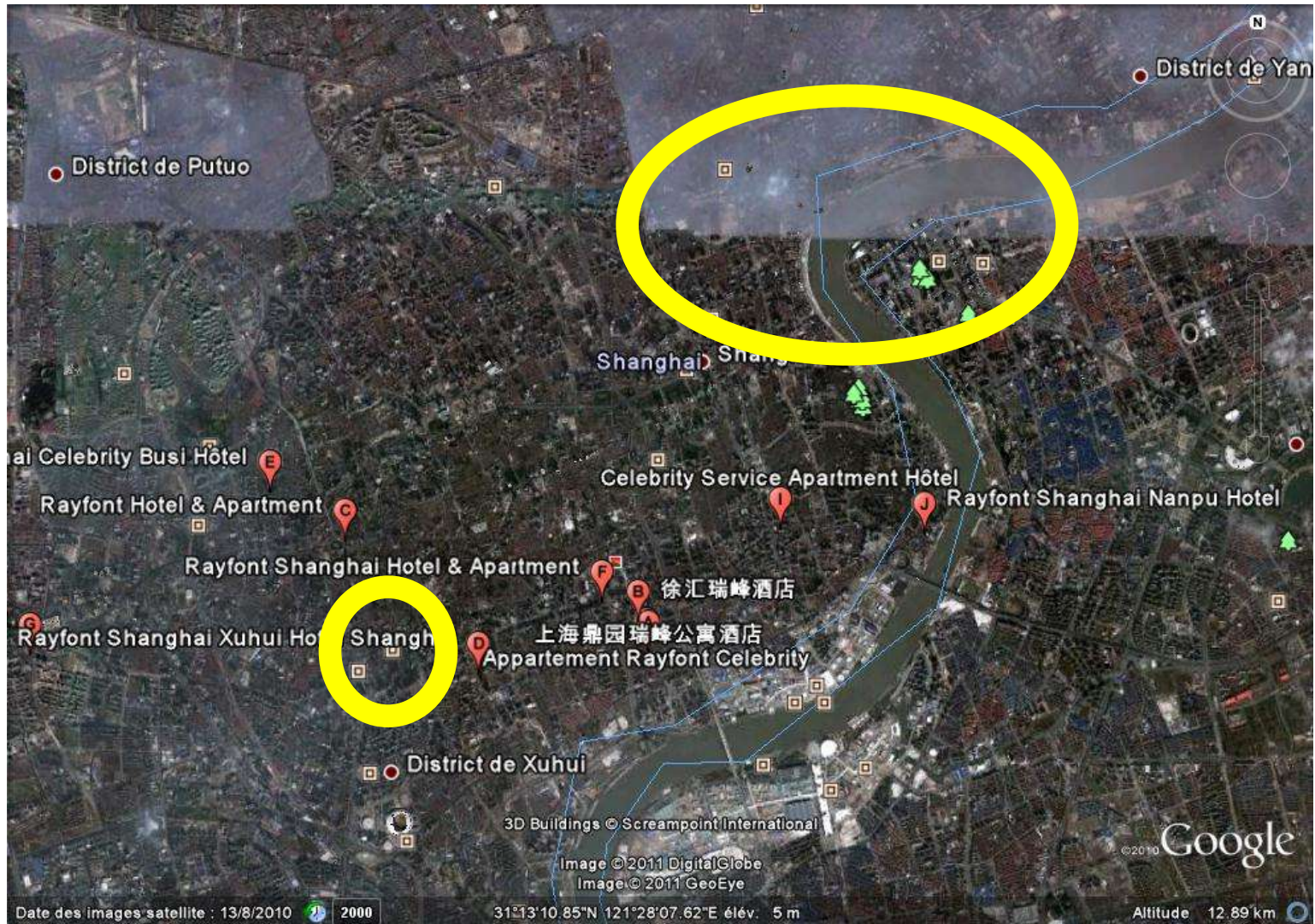


- Arrivée à Shanghai, accueil et transfert à l'hôtel **SHANGAI JUN SHA HOTEL** *** 801Jin Sha Jiang Road, Shanghai, China.





11 février 2012 SHANGHAI





12 et 13 février SHANGHAI





Nuit du 13 au 14 février BEIJING (PEKIN)



- Transfert à la gare. Train de nuit pour Pékin.
- 1^{ère} classe, banquette molle.





Nuit du 13 au 14 février

BEIJING (PEKIN)





14 février BEIJING

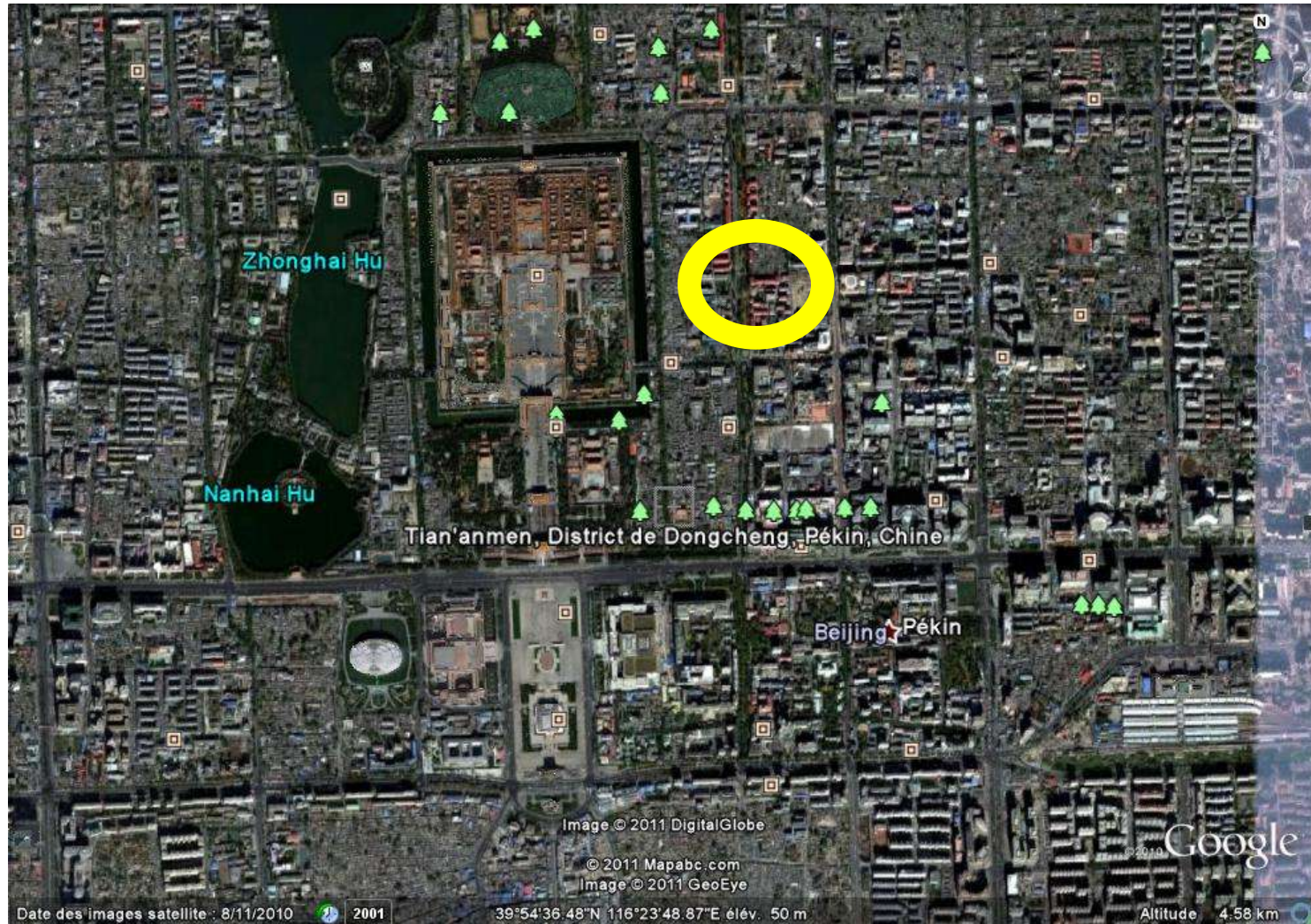


- Arrivée à Beijing, accueil et transfert à l'hôtel **BEIJING XIHUA JADE HOTEL** ****(*).** 5, North Zhide Alley, Beiheyuan Street, Beijing
- Climat : entre 1° et -15°





14 février BEIJING





du 14 au 16 février BEIJING



- Visite de la cité interdite.
- La place Tien An Men.





du 14 au 16 février BEIJING



- Une entreprise française à Beijing.
- Réception à la représentation de l'UE à Beijing.





17 et 18 février Cheng De

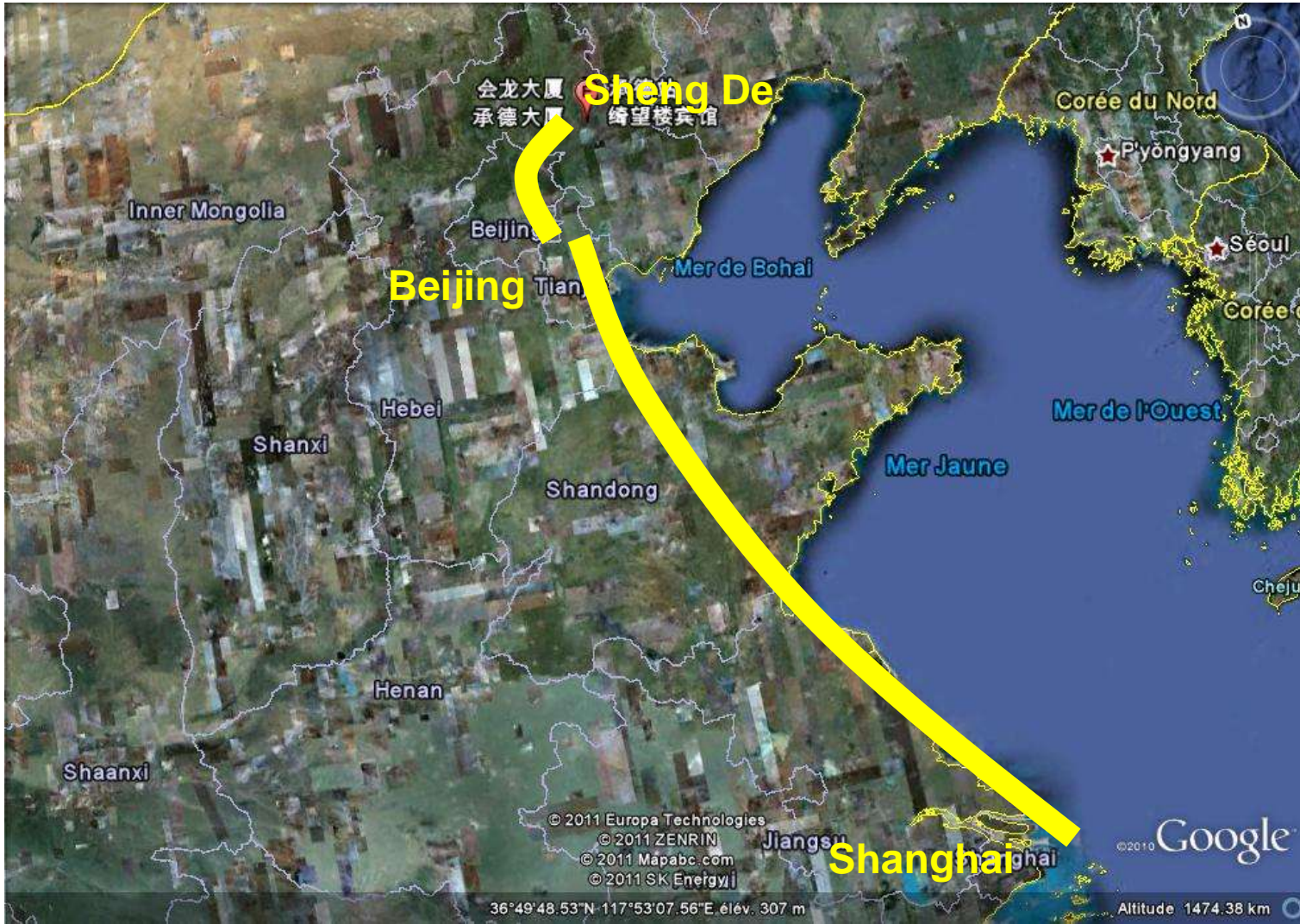


- A 250 km de Beijing, une petite ville de 2 millions d'hab.
- En province pour échapper aux grandes villes.
- Près de la vie quotidienne du monde rural.





17 et 18 février Cheng De





19 février Cheng De

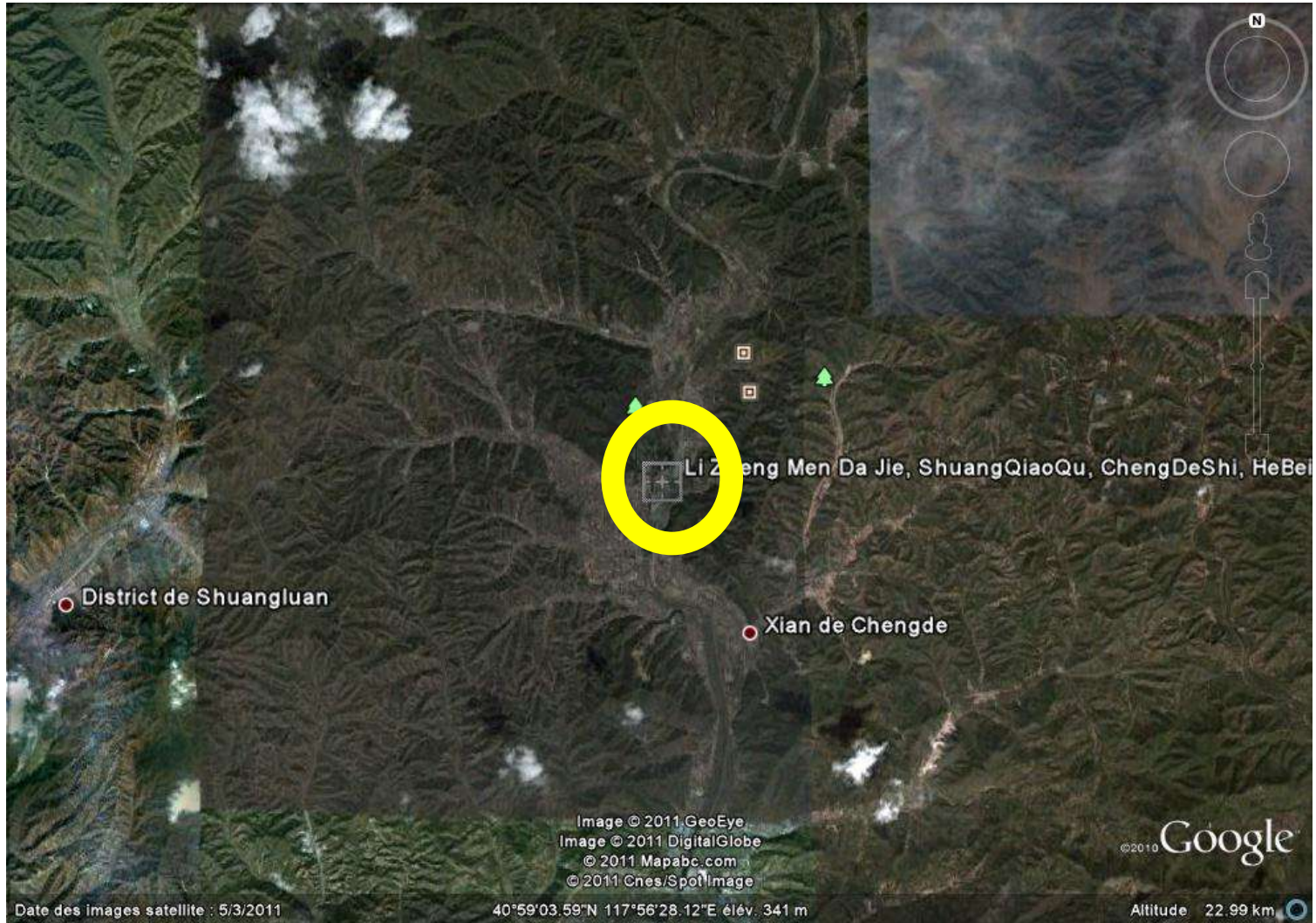


- Sur le chemin de Cheng De, un morceau de la muraille de chine.



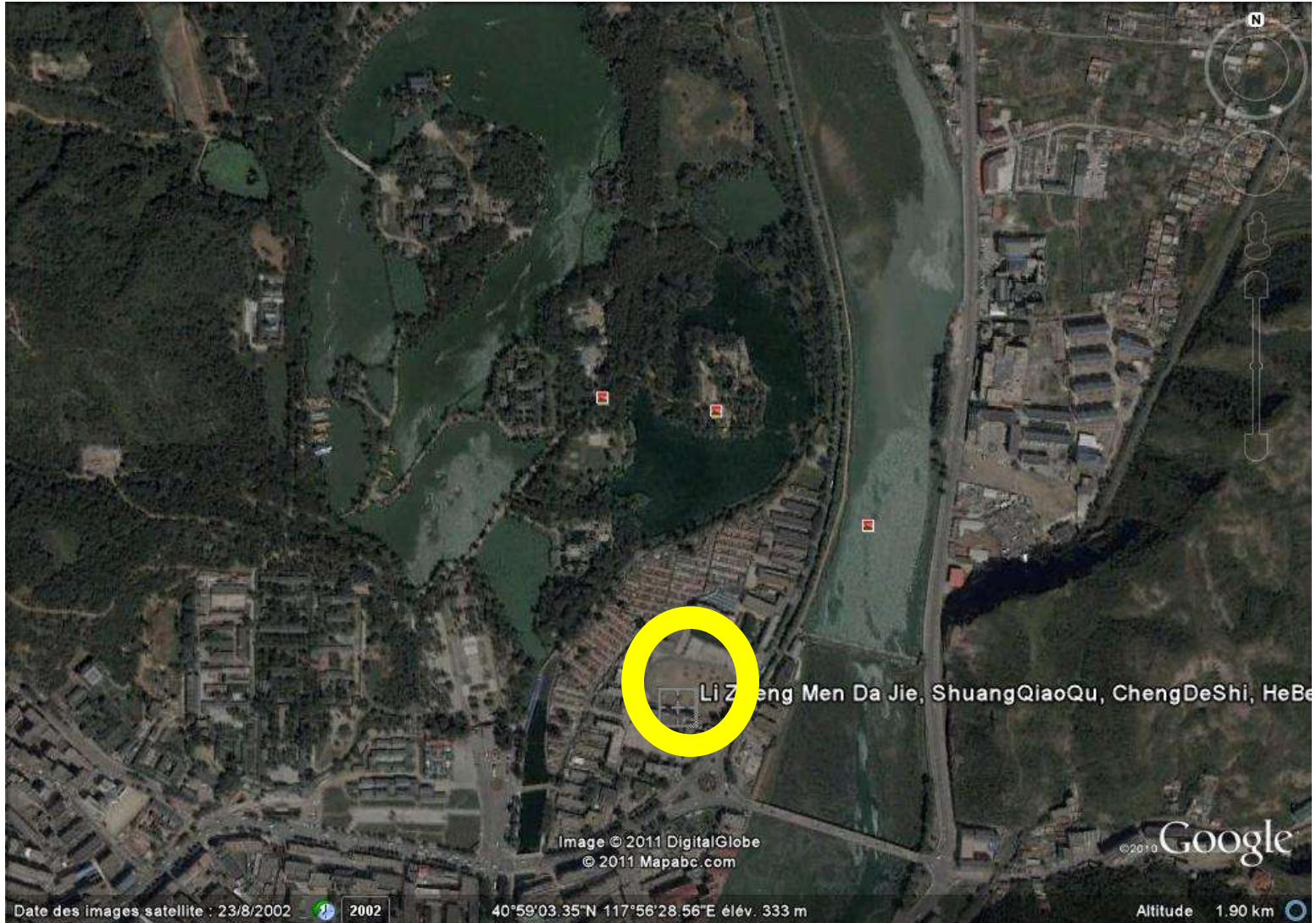


19 février Cheng De





19 février Cheng De





19 février Cheng De



- Un temple bouddhique, une réplique du Potala.
- Le palais d'été.





20 février BEIJING/PARIS



- Petit déjeuner à l'hôtel, puis transfert à l'aéroport et décollage sur vol régulier AIR France à destination de Paris-CDG. Repas à bord. (Boeing 777-200ER). Durée du vol 11h sans escale.





20 février BEIJING/PARIS





Nos consignes

Aucune sortie diurne ou nocturne sans la présence d'un accompagnateur.

L'usage d'un baladeur est interdit sauf dans les chambres et les transports.

Interdiction d'emporter un ordinateur.

Interdiction absolue d'acheter ou de consommer de l'alcool.

La consommation de tabac est tolérée en extérieur mais pas pendant les visites.

Nos conseils



Nos consignes

**Dans l'avion, dans les transports, à l'hôtel, au restaurant,
pendant les visites :**

**De la discrétion et la plus grande courtoisie entre vous et
envers les citoyens chinois.**

Pas d'exubérance ou de manifestation de ses sentiments.

**Votre chambre sera rangée tous les matins, vos valeurs dans
votre valise fermée.**

Nos conseils



Nos consignes

Nos conseils

Les formalités

Le passeport sera confié à Gerson à la rentrée de Janvier 2012.

Chaque élève aura scanné son passeport en fichier PDF qui pourra être envoyé par mail par les parents en cas de demande urgente.

Connaître le n° de téléphone pour faire opposition sur une carte bancaire en cas de perte ou de vol.



Nos consignes

Nos conseils

Dans une valise rigide :

Chemise, chemisier ou polo, pantalon.

Chaussures confortables et chaudes.

Un habit **très** chaud.

Echarpe, gants et bonnet, lunettes de soleil.

Vos médicaments et produits liquides et crèmes.

Aucun briquet, il sera confisqué par les autorités chinoises au retour.



Nos consignes

Nos conseils

Affaires à emporter :

Affaires de voyage classique pour 10 jours (sans démesure).

Un guide de voyage.

Un petit sac à dos pour la journée.

De l'argent de poche avec modération.

Un appareil photo et son câble de raccordement à un port USB.



Nos consignes

Dans le bagage à main.

Vos valeurs (appareil photo, téléphone).

Votre argent liquide et votre carte de crédit.

Aucun objet coupant, liquide ou crème.



Nos conseils



Nos consignes

La santé

Ne pas boire de l'eau du robinet.

Etre à jour de vos vaccins.

Etre vacciné contre la grippe saisonnière.

Ayez avec vous vos médicaments usuels.

N'échangez pas de médicaments entre vous.

N'achetez pas de médicaments en Chine.



Nos conseils



Le concours photo

Pendant le voyage une sélection quotidienne des photos.

Au retour réalisation d'une maquette à éditer.



Merci de votre présence et de votre confiance.

Bon week-end !